

PRÓ-REITORIA DE ADMINISTRAÇÃO E FINANÇAS

NORMA ADMINISTRATIVA N. 05/2014

Regulamenta o fluxograma para procedimentos de desenhos e projetos do Departamento de Obras e Infraestrutura da FUCRI e dá outras providências.

A Pró-Reitoria Administrativa e Financeira, no uso de suas atribuições, especialmente no que lhe confere o artigo 15, alínea "h" do Regimento Geral da Unesc, resolve:

Art. 1º. Aprovar os fluxogramas em anexo, que estabelecem procedimentos para solicitação de reparos e alteração na estrutura física da Instituição.

Art. 2º. Toda e qualquer alteração na estrutura física, mudanças e instalações de equipamentos será de responsabilidade do Departamento de Projetos e Infraestrutura.

Art. 3º. As questões não previstas nesta norma ficarão sob a inteira apreciação e deliberação da Pró-Reitoria de Administração e Finanças.

Art. 4º. A presente norma administrativa entra em vigor na data de sua assinatura.

Criciúma, 12 de dezembro de 2014.



KÁTIA AURORA DALLA LÍBERA SORATO
PRÓ-REITORA DE ADMINISTRAÇÃO E FINANÇAS

FUCRI - FUNDAÇÃO EDUCACIONAL DE CRICIÚMA (MANTENEDORA)

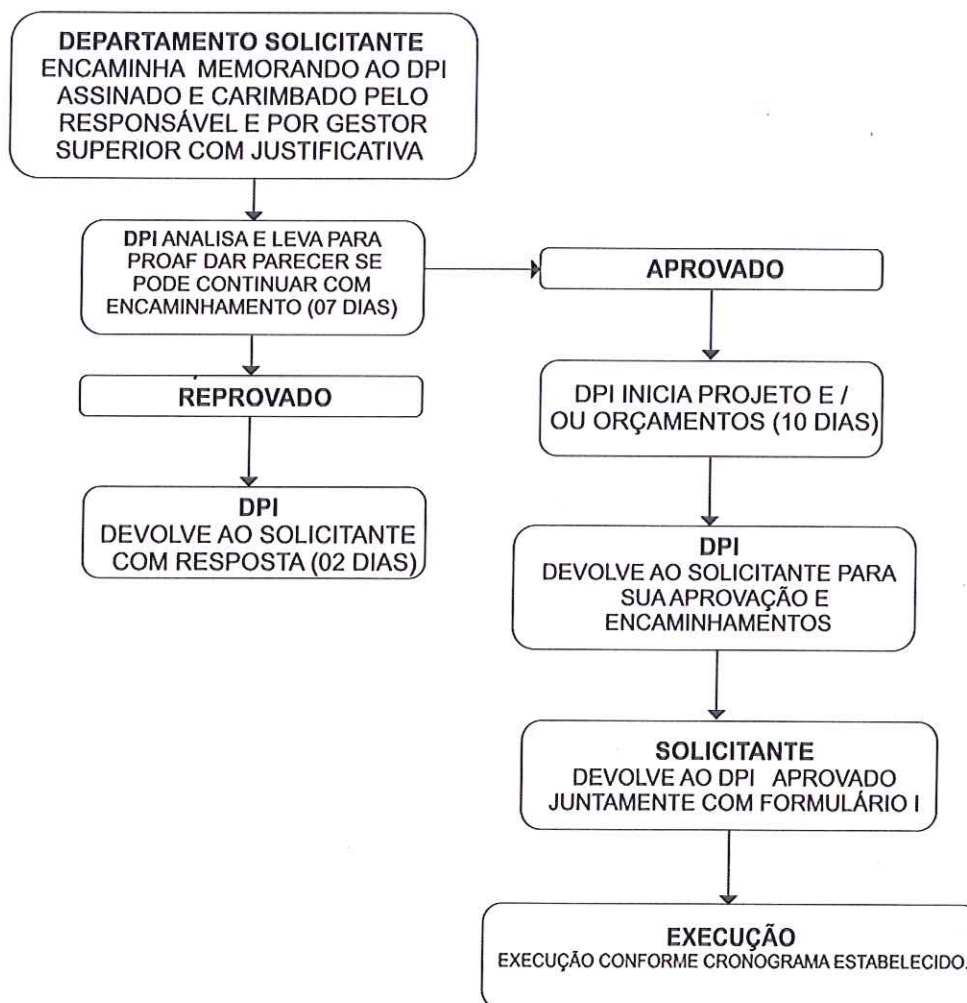
ANEXO I – LAYOUT, ELÉTRICA / REDES, FIXAÇÃO QUADROS

1. INCIDÊNCIA

O fluxograma abaixo abrange os procedimentos para:

- a) Modificação de layout;
- b) Inclusão, substituição ou alteração de mobiliário e layout interno;
- c) Alteração elétrica e de rede;
- d) Fixação de quadros decorativos ou obras de arte.

2. FLUXOGRAMA



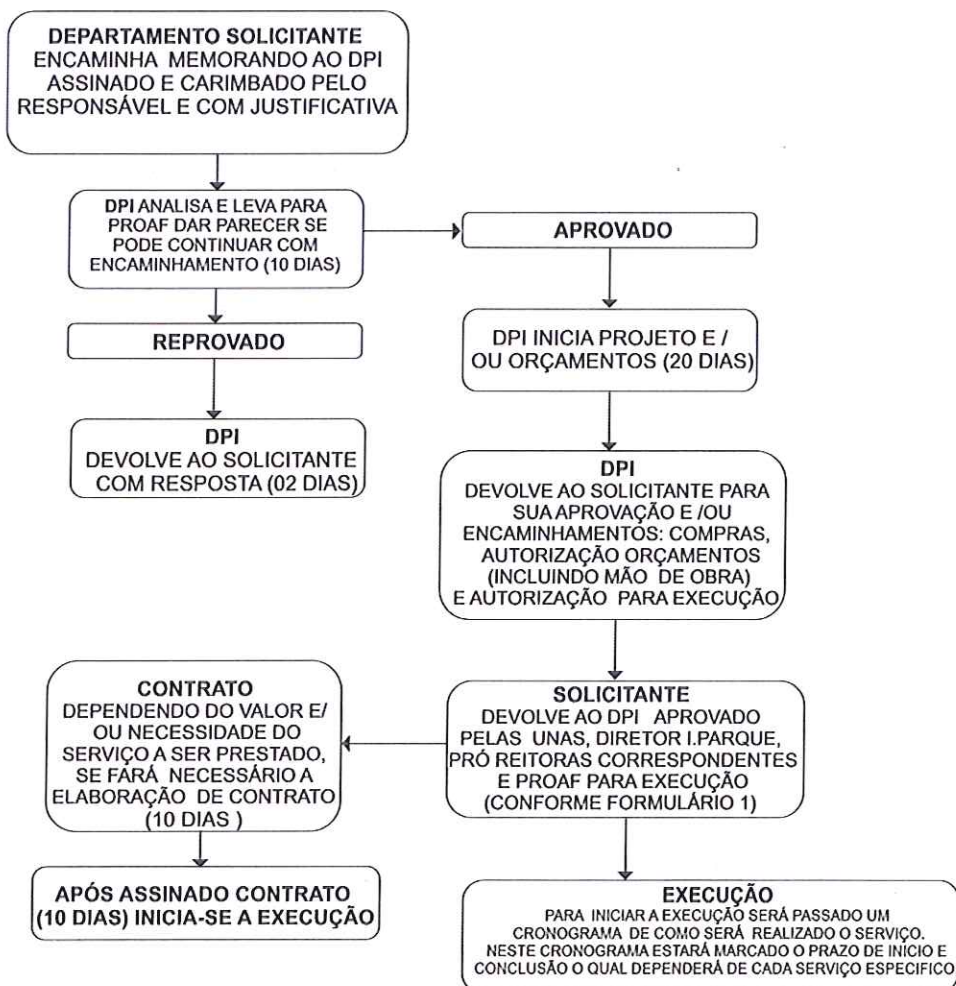
ANEXO II – REFORMA / AR CONDICIONADO

1. INCIDÊNCIA

O fluxograma abaixo abrange os procedimentos para:

- a) Ampliação de Setor ou Reforma;
- b) Inclusão ou alteração de condicionadores de ar;

2. FLUXOGRAMA



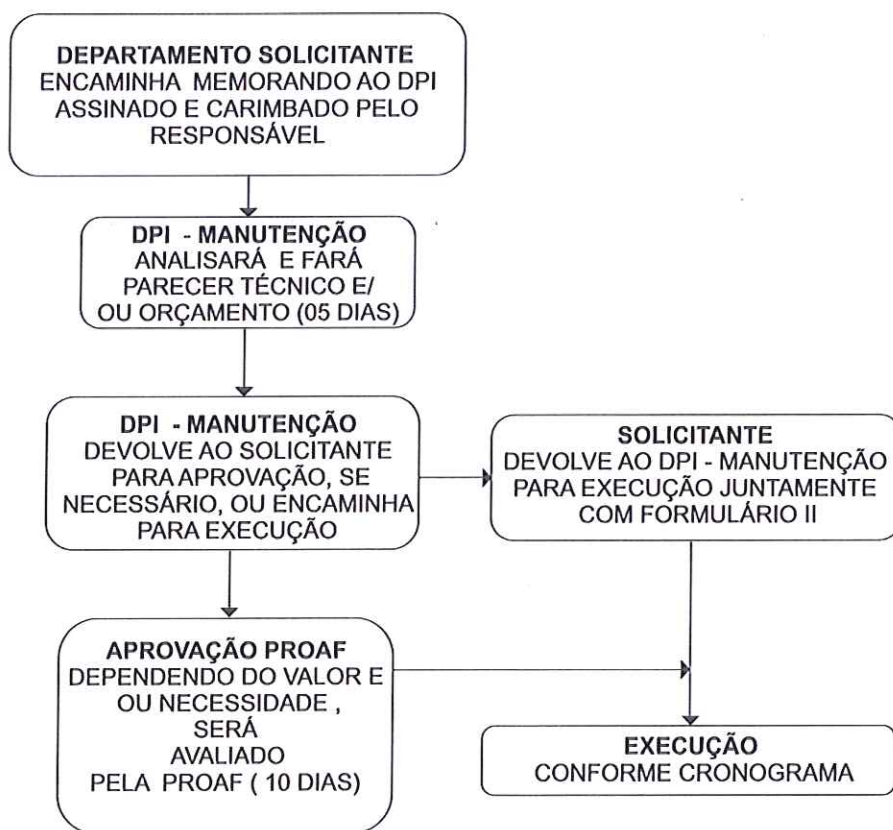
ANEXO III – MANUTENÇÃO DE EQUIPAMENTOS

1. INCIDÊNCIA

O fluxograma abaixo abrange os procedimentos para:

Manutenção de equipamentos;

2. FLUXOGRAMA



Obs: Climatizadores de ar e bebedouros serão exceção, sendo que nestes casos, a manutenção ou troca consistirá no envio de e-mail para manutenção@unesc.net relatando a situação.

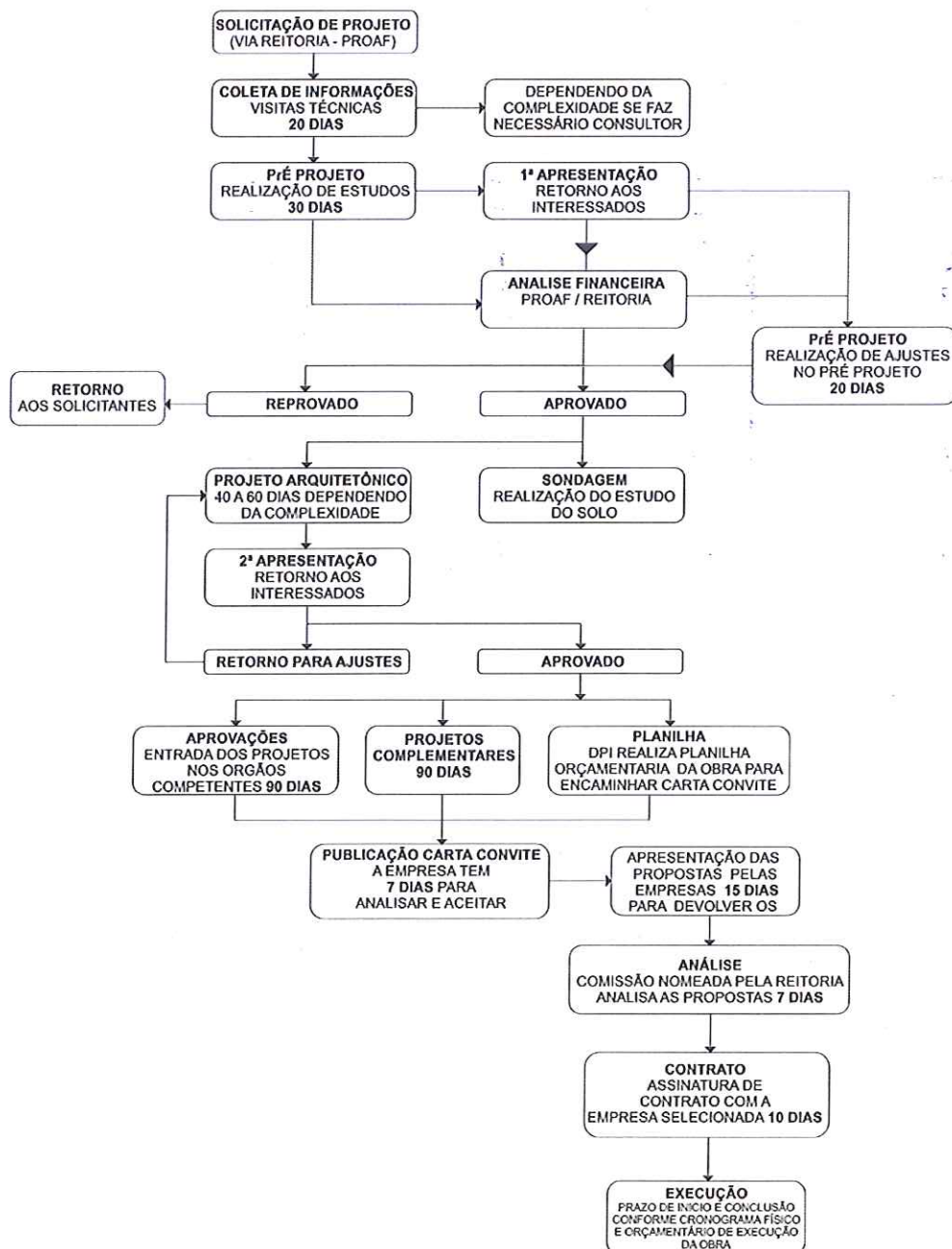
ANEXO IV – PROJETOS ARQUITETÔNICOS / OBRAS

1. INCIDÊNCIA

O fluxograma abaixo abrange os procedimentos para:

Elaboração de projetos arquitetônicos/ obras.

2. FLUXOGRAMA



FORMULÁRIO I

O departamento.....autoriza o projeto e orçamentos apresentado pelo Departamento de Projetos e Infraestrutura (DPI) para que seja providenciado a execução.

.....
(Assinatura e carimbo responsável pelo depto)

.....
(Assinatura e carimbo Unidade Acadêmica correspondente)

.....
(Assinatura e carimbo Pro – Reitoria Correspondente)

.....
(Assinatura e carimbo Proaf)
(Esta assinatura fica sob a responsabilidade do depto de Projetos)

Departamento de Projetos e Infraestrutura – DPI
Universidade do Extremo Sul Catarinense – UNESC.

FUCRI - FUNDAÇÃO EDUCACIONAL DE CRICIÚMA (MANTENEDORA)

FORMULÁRIO II

O departamento.....autoriza o orçamento apresentado pelo Departamento de Projetos e Infraestrutura (DPI) - Manutenção para que seja providenciado o conserto no equipamento.

.....
(Assinatura e carimbo responsável pelo depto)

.....
(Assinatura e carimbo Unidade Acadêmica correspondente)

Departamento de Projetos e Infraestrutura – DPI
Universidade do Extremo Sul Catarinense – UNESC.

FUCRI - FUNDAÇÃO EDUCACIONAL DE CRICIÚMA (MANTENEDORA)

