



Biblioteca Central
Professor Eurico Back

Manual de Acesso ao Portal Capes

Introdução

A UNESCO disponibiliza o acesso ao Portal Capes através de Proxy autenticado.

Para isso é necessário configurar o servidor Proxy em seu navegador.

Como Configurar seu Navegador

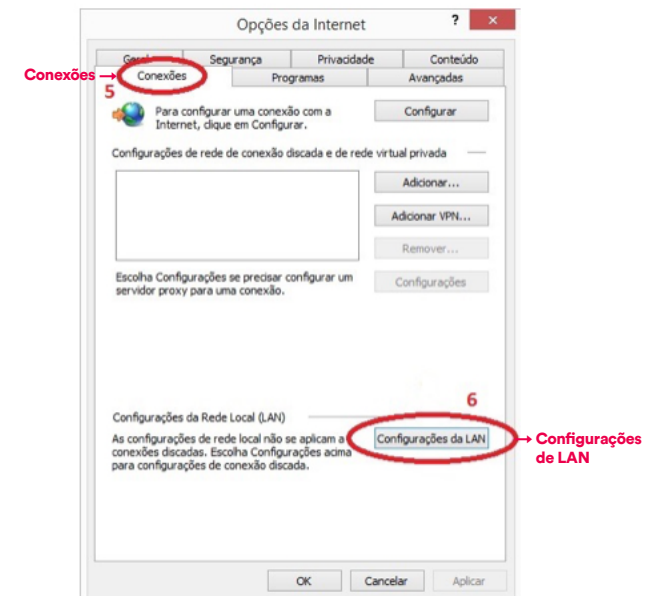
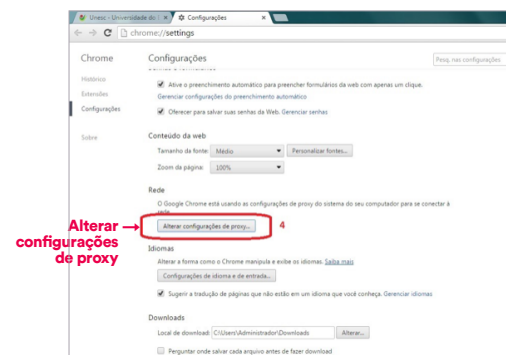
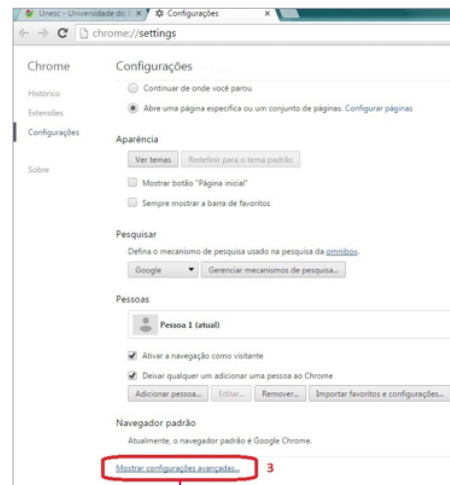
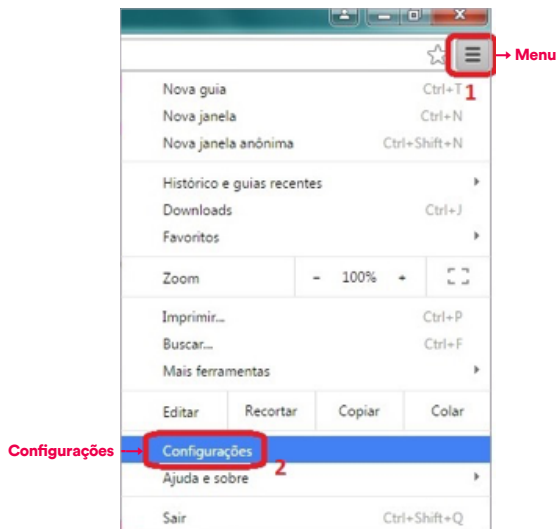
1. Menu
2. Configurações
3. Mostrar configurações avançadas
4. Alterar configurações de proxy
5. Conexões
6. Configurações de LAN

Google Chrome

Cont.

1. Abra o navegador Google Chrome.

2. Para alterar a configuração do Google Chrome acesse a seguinte sequência:

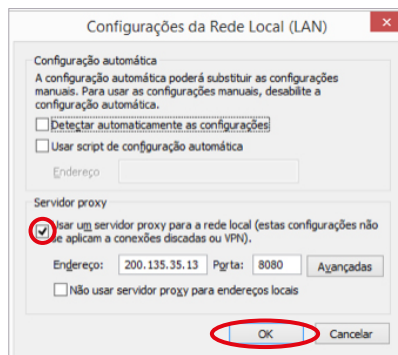


Google Chrome



3. Na tela seguinte selecione a opção **Usar um servidor proxy para a rede local** inserindo os dados conforme a tabela abaixo:

Endereço: 200.135.35.13	Porta: 8080
-------------------------	-------------



4. Pressione **Ok** e feche o navegador.

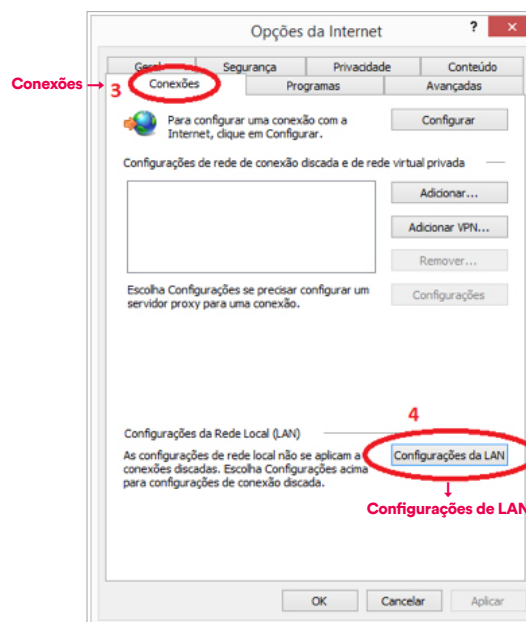
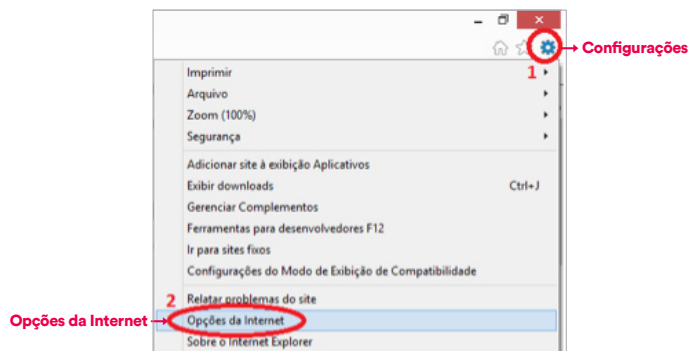
1. Configurações
2. Opções da Internet
3. Conexões
4. Configurações de LAN

Internet Explorer



1. Abra o navegador Internet Explorer.

2. Para alterar a configuração do Internet Explorer acesse a seguinte sequência:



3. Na tela seguinte selecione a opção **Usar um servidor proxy para a rede local** inserindo os dados conforme a tabela abaixo:

Endereço: 200.135.35.13	Porta: 8080
-------------------------	-------------

4. Pressione **Ok** e feche o navegador.

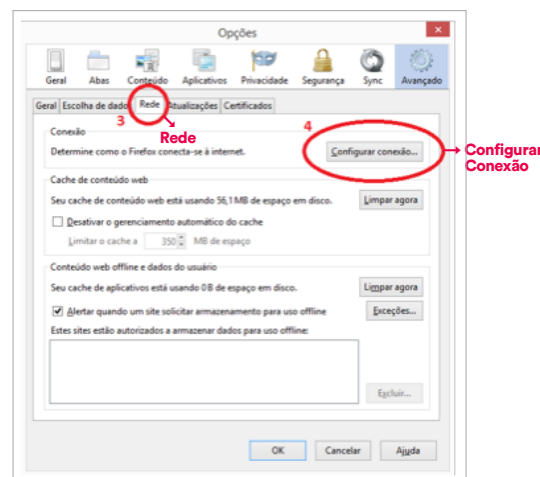
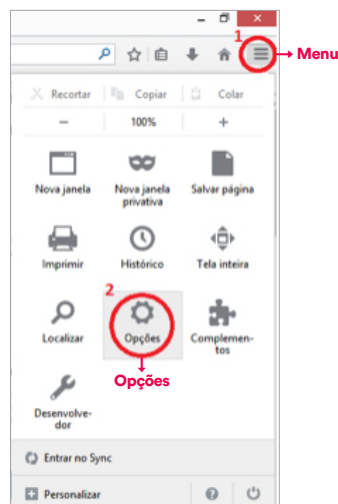
Mozilla Firefox



1. Menu
2. Opções
3. Rede
4. Configurações conexão

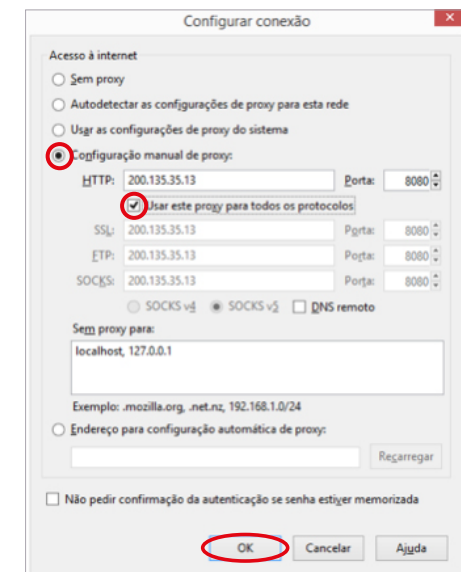
1. Abra o navegador Mozilla Firefox.

2. Para alterar a configuração do Mozilla Firefox acesse a seguinte sequência:



3. Na tela seguinte selecione a opção **Configuração manual de proxy** inserindo os dados conforme a tabela abaixo e ao lado:

Endereço: 200.135.35.13	Porta: 8080
--------------------------------	--------------------



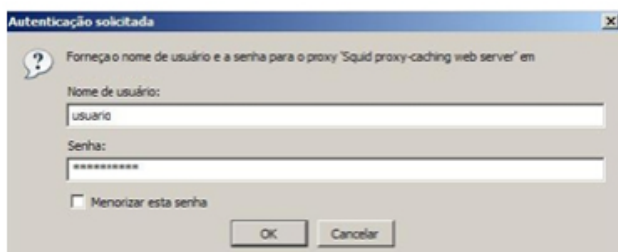
4. Verifique se a opção **Usar este proxy para todos os protocolos** está selecionada.

5. Pressione **Ok** e feche o navegador.

Acesso e Navegação

1. Abra seu Navegador e na tela exibida informe **seu usuário** (código da Unesc) e **sua senha**.

• *Professor e Funcionário usar código funcional.
Acadêmico usar o código de matrícula.*



2. Caso seu Navegador não exiba a tela de autenticação, ou esteja muito demorado o processo, será necessário configurar a opção do firewall, conforme as observações ao lado.

Observações:

1. Alguns computadores necessitam a abertura das portas do firewall.

Acesse o Menu

Iniciar → Painel de Controle → Firewall do Windows

Clique na opção

Ativar ou Desativar o Firewall do Windows

2. Desmarque o Proxy para voltar a acessar a sua rede normalmente.



