

## BLOCO S - 5 URNAS

3º PAVIMENTO:

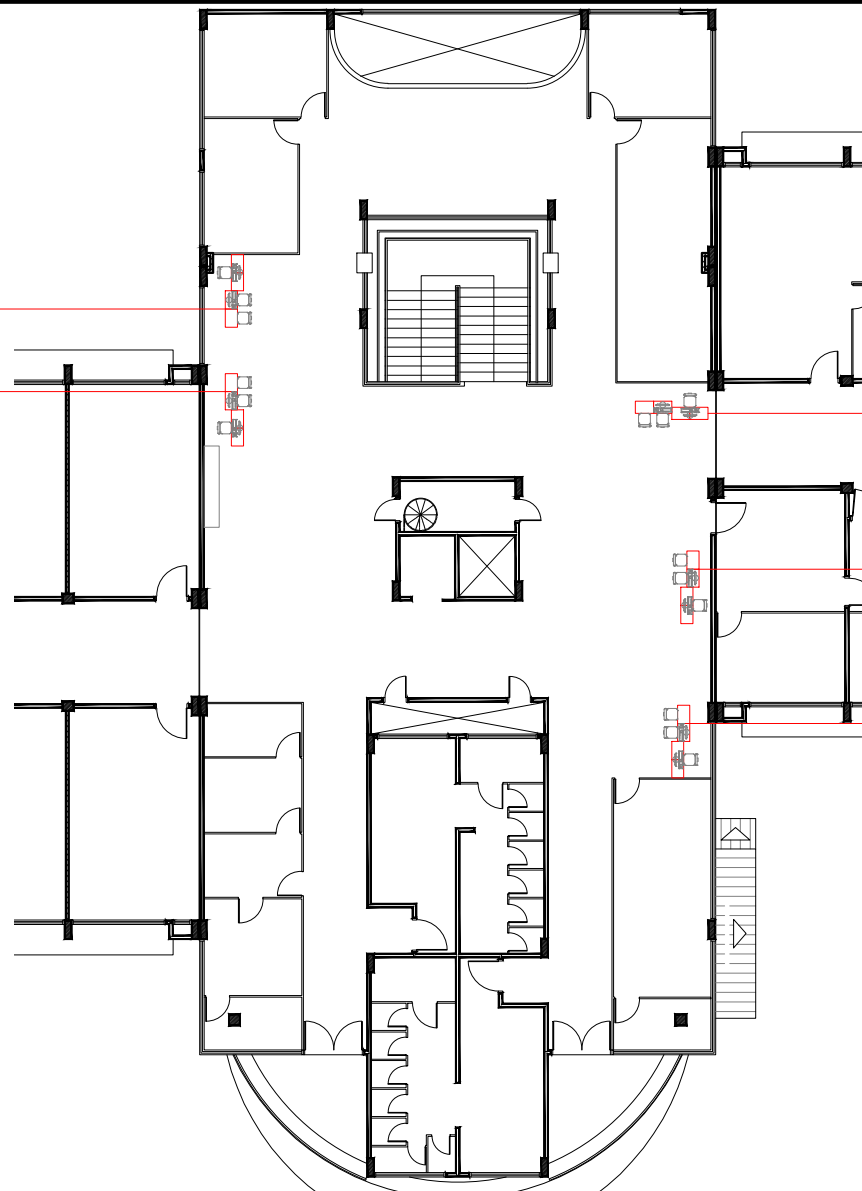
Urna 01

Urna 02

Urna 03

Urna 04

Urna 05



### LOCALIZAÇÃO URNAS



área

escala 1:250

data Maio/2017 prancha

desenvolvimento

Michele Bett

autoria

Arq. Michele Milanez Bett

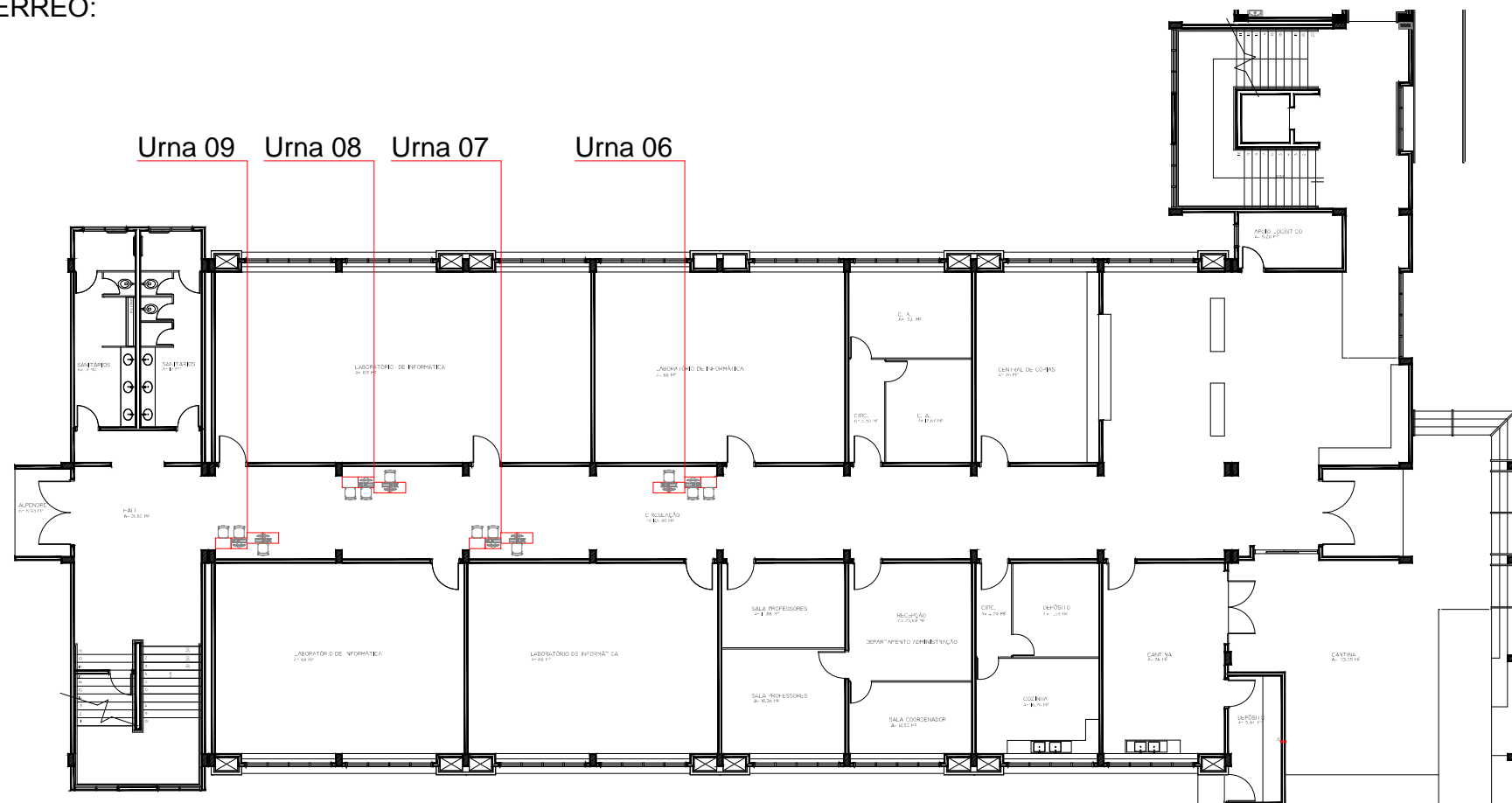
gerência DPI

Arq. Grasiela de Espindola Goulart Nuernberg

01  
09

# BLOCO R1 - 4 URNAS

TÉRREO:



## LOCALIZAÇÃO URNAS



área

escala 1:250

data Maio/2017 prancha

desenvolvimento Michele Bett

autoria Arq. Michele Milanez Bett

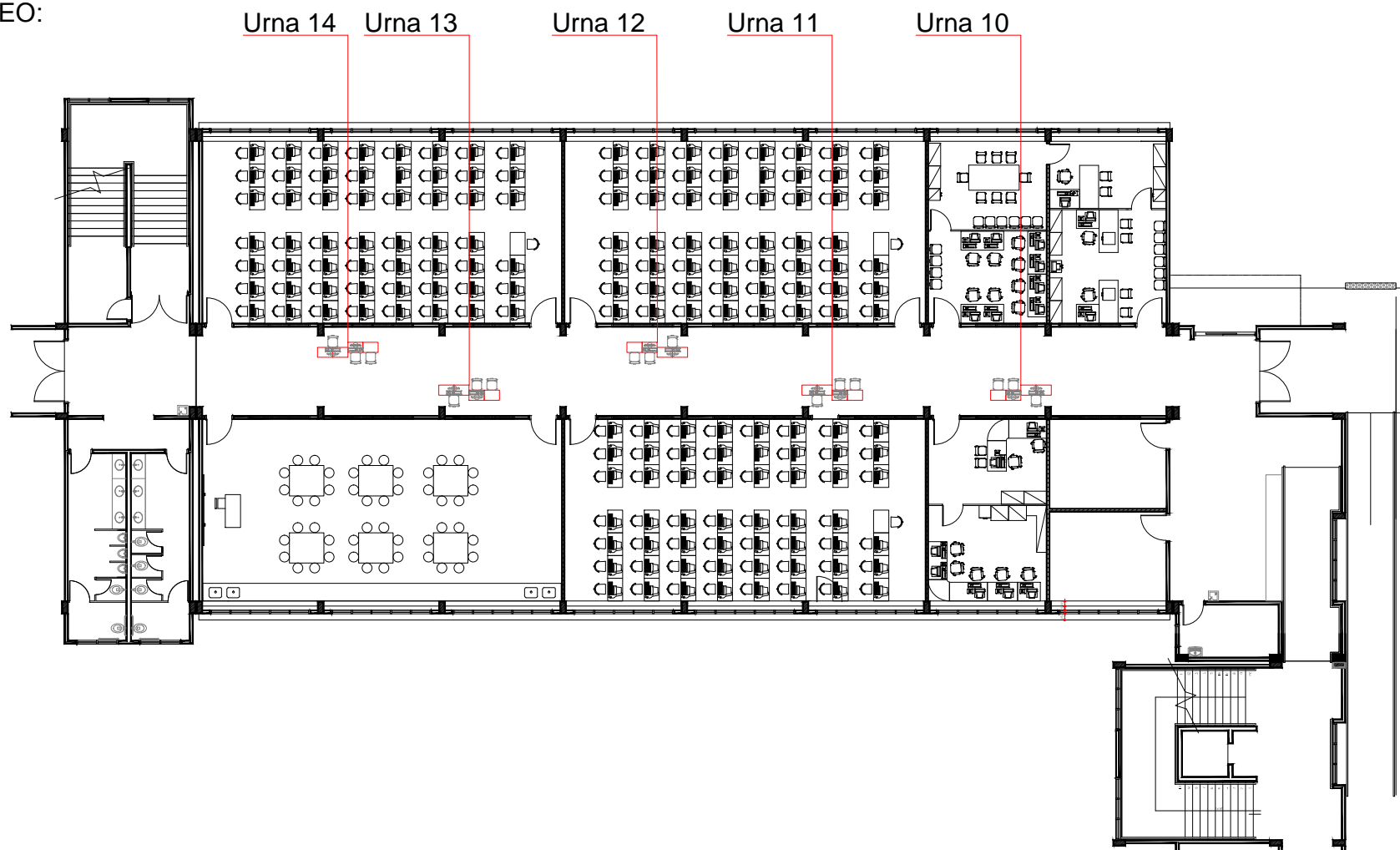
gerência DPI

Arq. Grasiela de Espindola Goulart Nuernberg

02/09

## BLOCO R2 - 5 URNAS

TÉRREO:



### LOCALIZAÇÃO URNAS



área

escala 1:250

data Maio/2017 prancha

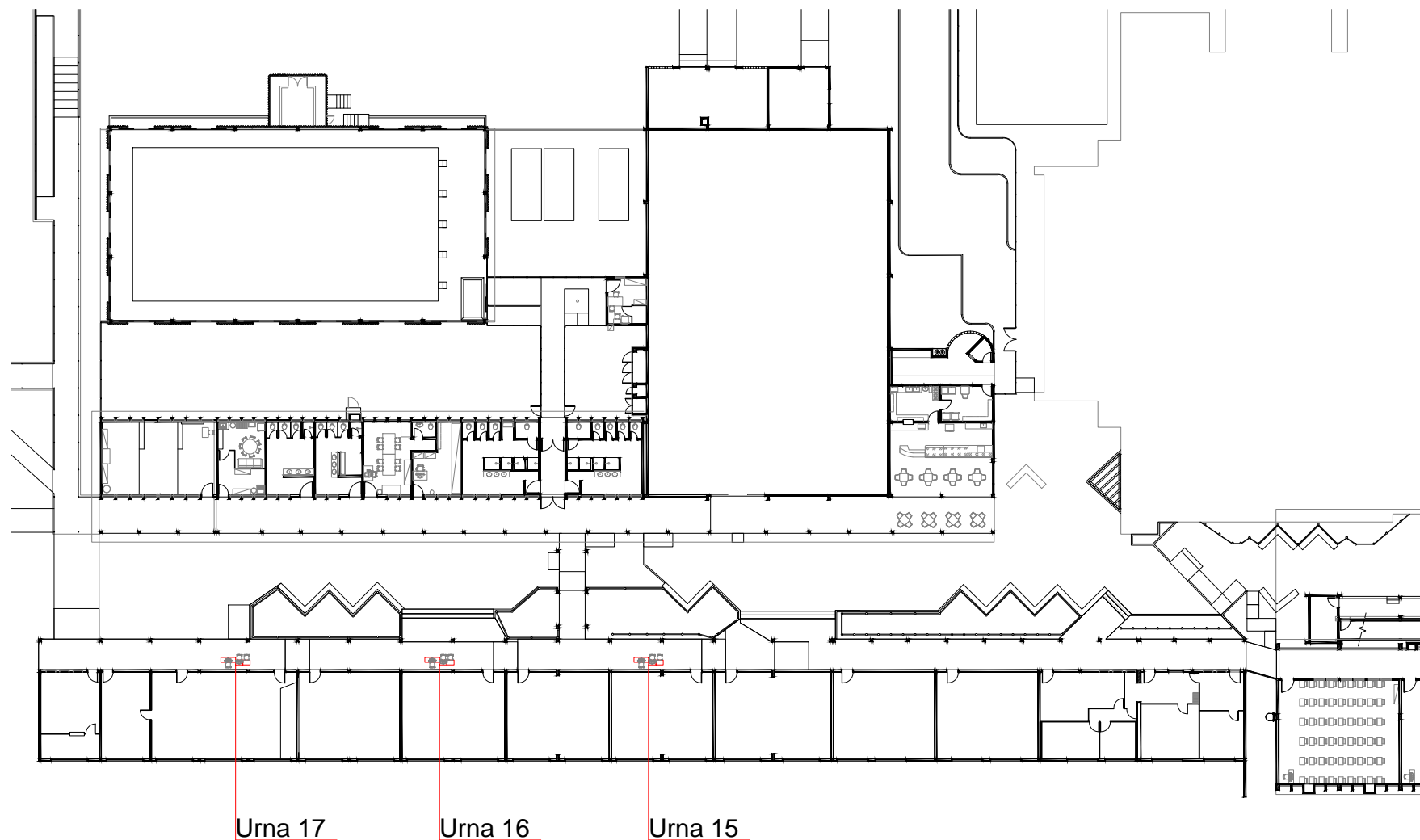
desenvolvimento Michele Bett

autoria Arq. Michele Milanez Bett

gerência DPI Arq. Grasiela de Espindola Goulart Nuernberg

03/09

# COLÉGIO UNESC - 3 URNAS



## LOCALIZAÇÃO URNAS



área

escala 1:500

data Maio/2017 prancha

desenvolvimento Michele Bett

autoria Arq. Michele Milanez Bett

gerência DPI Arq. Grasiela de Espindola Goulart Nuernberg

04/09

# BLOQUINHOS - 4 URNAS



## LOCALIZAÇÃO URNAS



área

escala 1:500

data Maio/2017 prancha

desenvolvimento Michele Bett

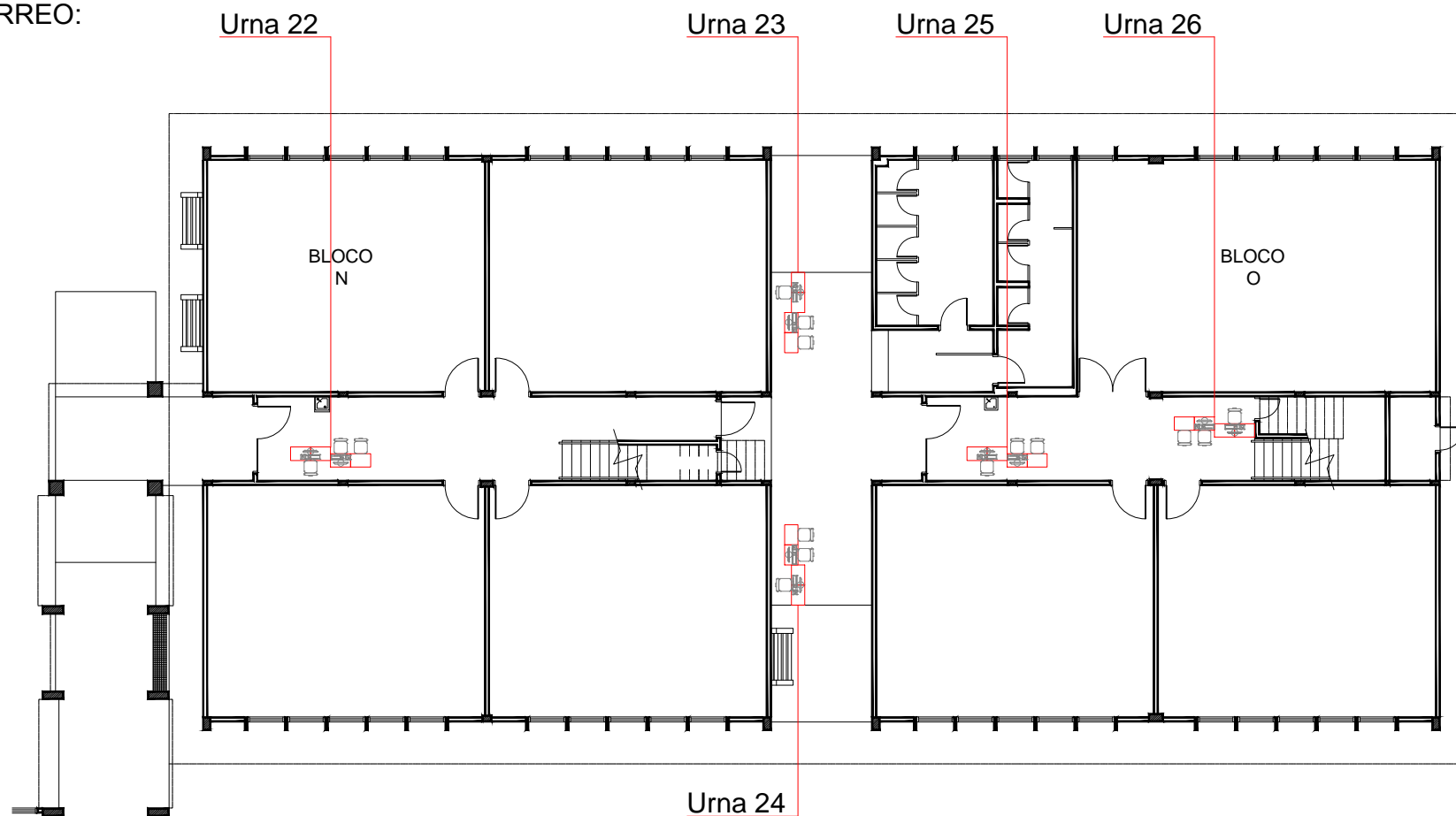
autoria Arq. Michele Milanez Bett

gerência DPI Arq. Grasiela de Espindola Goulart Nuernberg

05/09

## BLOCO N/O - 5 URNAS

TÉRREO:



### LOCALIZAÇÃO URNAS



área

escala 1:200

data Maio/2017 prancha

desenvolvimento Michele Bett

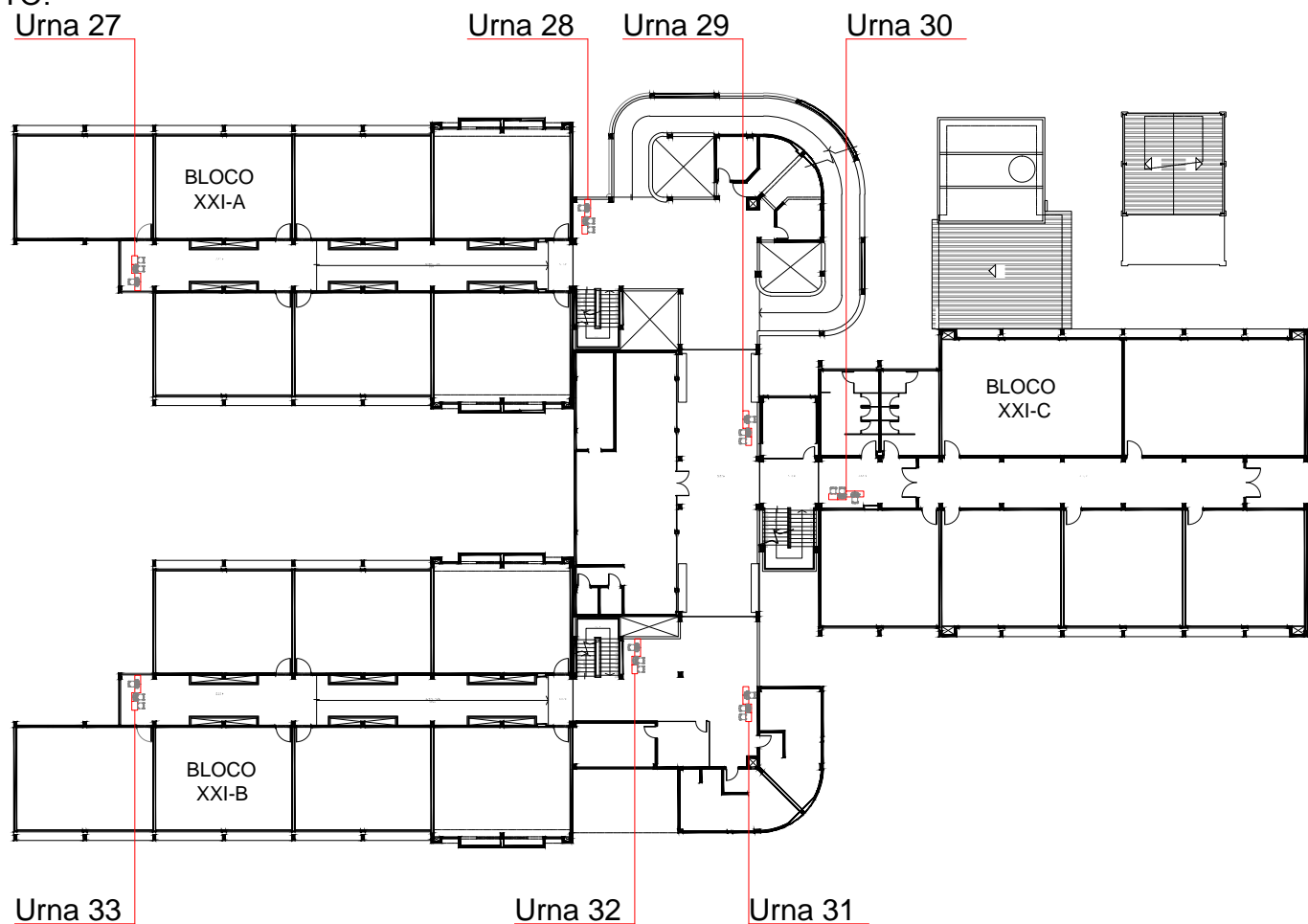
autoria Arq. Michele Milanez Bett

gerência DPI Arq. Grasiela de Espindola Goulart Nuernberg

06/09

## BLOCOS XXI's - 7 URNAS

2º PAVIMENTO:



### LOCALIZAÇÃO URNAS



área

escala 1:500

data Maio/2017 prancha

desenvolvimento

Michele Bett

autoria

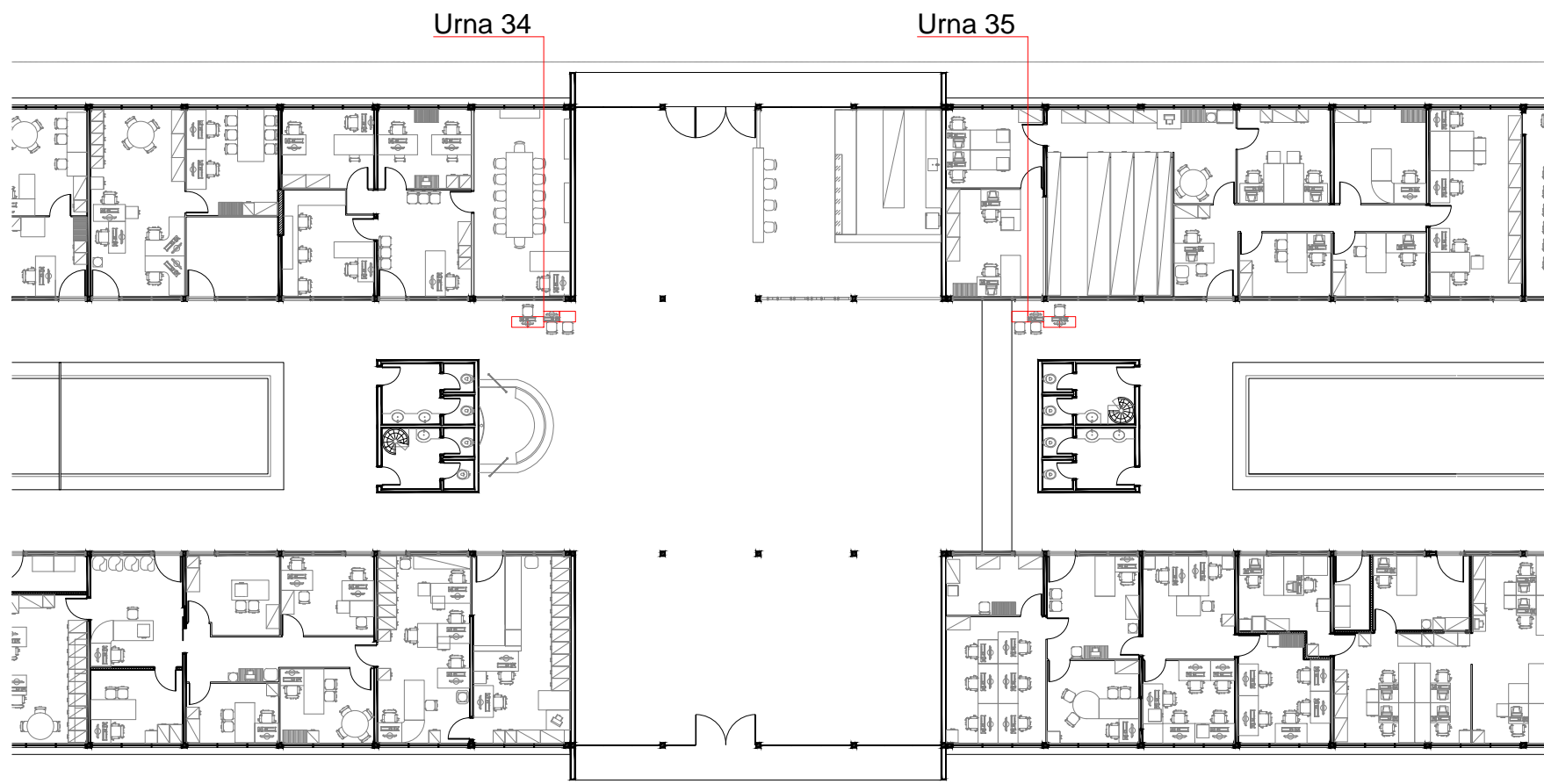
Arq. Michele Milanez Bett

gerência DPI

Arq. Grasiela de Espindola Goulart Nuernberg

07/09

## BLOCO ADMINISTRATIVO - 2 URNAS



### LOCALIZAÇÃO URNAS



área

escala 1:250

data Maio/2017 prancha

desenvolvimento Michele Bett

autoria Arq. Michele Milanez Bett

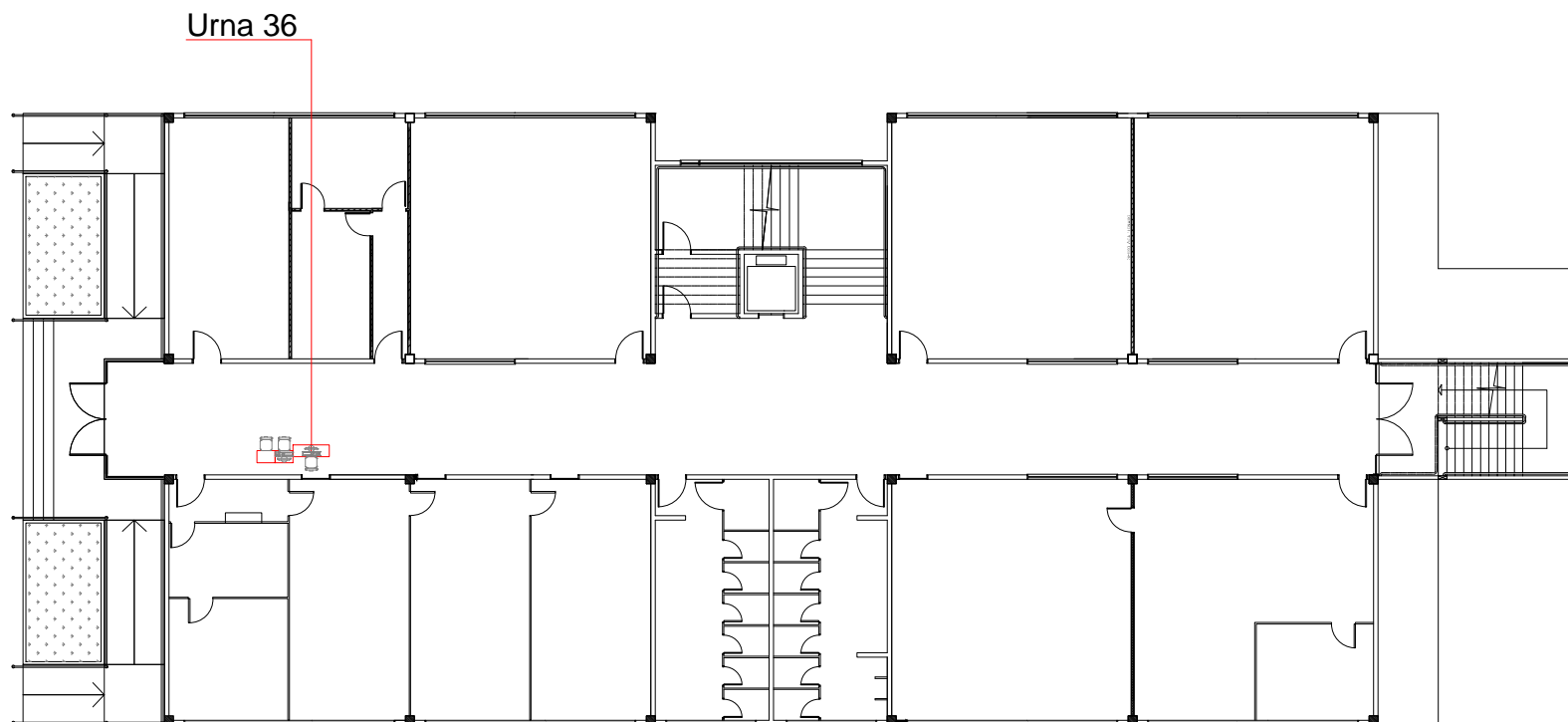
gerência DPI Arq. Grasiela de Espindola Goulart Nuernberg

08/09



## BLOCO DE ENSINO - 1 URNA

TÉRREO:



### LOCALIZAÇÃO URNAS



área

escala 1:250

data Maio/2017 prancha

desenvolvimento Michele Bett

autoria Arq. Michele Milanez Bett

gerência DPI Arq. Grasiela de Espindola Goulart Nuernberg

09/09